

INFORMATION PRESSE  
Mars 2017



## Siniat accélère sa démarche BIM

- un projet 100% cloisons Siniat : l'Hôpital d'Ajaccio
- la 1<sup>re</sup> solution BIM dédiée aux métiers du plâtre et de l'isolation



# Au cœur du BIM

Focus sur le chantier de l'Hôpital d'Ajaccio

*un projet 100% cloisons Siniat*



La construction du nouveau centre hospitalier d'Ajaccio est l'un des premiers projets publics utilisant le BIM comme outil de travail tout au long du processus, de sa conception à son exploitation.

Cette exigence du maître d'ouvrage, inscrite dans son cahier des charges, constitue une première en Europe pour un ouvrage aussi complexe et aussi vaste (plus de 50 000 m<sup>2</sup>).

Sollicité pour participer à ce projet d'envergure, Siniat a travaillé en étroite collaboration avec le maître d'œuvre de l'Hôpital d'Ajaccio pour les quelques 170 000 m<sup>2</sup> de plaques de plâtre requises.

## La phase de BIM Conception

Publics ou privés, les établissements de santé présentent de fortes contraintes fonctionnelles, réglementaires et économiques. Leur conception doit intégrer la présence d'espaces très spécialisés, répondre à la sécurité des patients et du personnel et limiter les coûts d'entretien.

Fort de son savoir-faire, Siniat propose des solutions spécifiquement adaptées conciliant pérennité des ouvrages, exigences de maintenance et flexibilité du secteur de la santé.

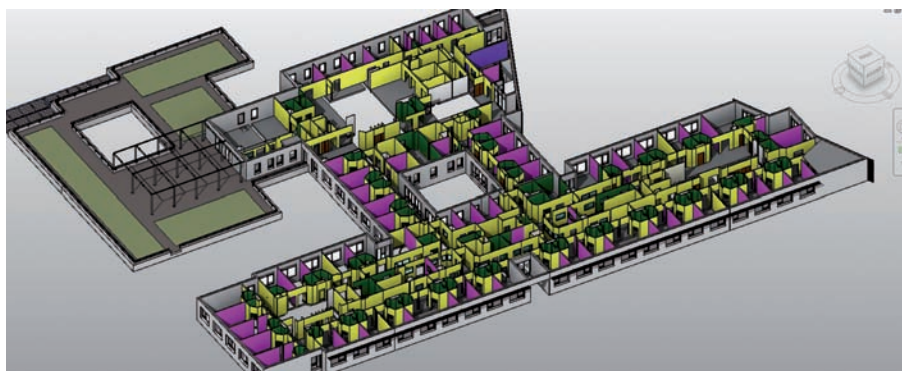
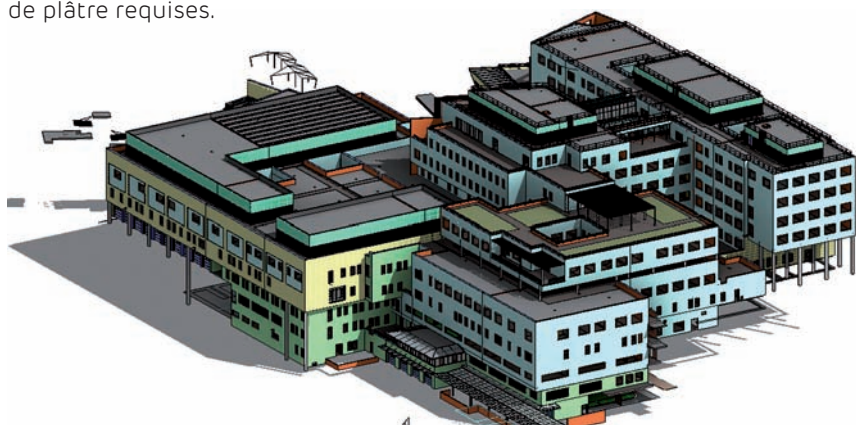
Par ailleurs, Siniat, déjà investi dans la démarche BIM, a su mobiliser ses équipes pour aborder sereinement la phase de BIM Conception.

Pour l'Hôpital d'Ajaccio, ce sont ainsi une vingtaine de solutions techniques Siniat qui ont été retenues par la maîtrise d'œuvre, et notamment les plaques de plâtre Prégyplac BA18S, Prégydro BA18S,

Prégywab BA18S associées à une ossature Prégymétal M62 ou M62Xtra.

“ Dès le début du projet, Siniat a tout de suite été très collaboratif tant du point de vue technique que sur la démarche BIM. Dans sa proposition de produits, Siniat a présenté des produits aux caractéristiques techniques correspondant bien sûr au cahier des charges, mais surtout d'une épaisseur moindre ce qui a engendré un gain de place non négligeable.” Joe Calabrese, Ingénieur en charge des corps d'états architecturaux intérieurs, Inso.

Ainsi, après avoir remporté la première tranche de travaux, à savoir celle du bâtiment principal, Siniat s'est vu confier la fourniture des plaques de plâtre pour les deux autres bâtiments composant le chantier (bâtiment dialyse et bâtiment internat). L'Hôpital d'Ajaccio est donc un chantier 100% cloisons Siniat.



## La phase de BIM Exécution

La phase de BIM Exécution a été l'occasion pour Siniat de nouer des liens privilégiés avec l'entreprise BIM Cloisons, une société spécialisée dans le BIM.

“ La maquette BIM Exécution réalisée par Siniat me permet notamment d'extraire les plans d'exécution pour le chantier et d'accéder aux quantitatifs pour réaliser des commandes précises. Les approvisionnements de matériaux en Corse ne sont pas faciles. Siniat se distingue par sa capacité à livrer rapidement les commandes” ajoute Joe Calabrese.

### L'équipe Siniat dédiée au projet Hôpital d'Ajaccio

Roland Dominici : BIM Manager  
Martine Angeli : Responsable Assistance Technique  
Franck Martinelli : Responsable Développement Commercial

“ La collaboration avec Siniat est très bonne. Toute l'équipe s'est distinguée par sa réactivité, sa disponibilité et son engagement sans faille tout au long du projet” conclut Joe Calabrese.



#### Le chantier de l'Hôpital d'Ajaccio

Maître d'Ouvrage : Centre hospitalier d'Ajaccio  
Assistance Technique au Maître d'Ouvrage : SAMOP  
Bureau de Contrôle : SOCOTEC – Agence de Corse  
Coordinateur Sécurité et Protection Santé : Bureau Veritas – Agence de Corse  
Entreprises de Construction : INSO (mandataire), TP BAT  
Responsable du Projet : Alberto Tommasi (INSO)  
Adjoint au Chef de Projet : Pietro Fabiani (INSO)  
Directeur du Chantier : Duilio Zandrini (INSO)  
Groupement de Maîtrise d'Œuvre : AART Farah Architectes Associés, BERIM, SNC Lavalin, OASIS Siège, CSTB, FD Architecture

## Siniat signe un partenariat exclusif avec BIM Cloisons

La 1<sup>ère</sup> solution BIM dédiée aux métiers du plâtre et de l'isolation

*une initiative signée Siniat*

**En signant un partenariat exclusif avec BIM Cloisons, Siniat met à la disposition des entreprises de toutes tailles une solution leur permettant d'accéder facilement au BIM.**

### Le constat de Siniat

Si les nombreux atouts du BIM sont désormais reconnus (amélioration de la préparation et de l'organisation d'un chantier, gestion facilitée, gain de temps et donc de productivité, coordination entre les différents intervenants simplifiée...), le passage au BIM demeure une étape difficile à franchir pour les entreprises de mise en œuvre. Elles sont concernées par cette évolution des méthodes de construction dans le bâtiment, face aux investissements humains (notamment en terme de formations) et financiers (achat de logiciels, maintenance...) mais se sentent trop souvent dépassées.

Toujours à l'écoute de ses clients, Siniat prend les devants en leur proposant dès aujourd'hui la 1<sup>ère</sup> solution BIM dédiée aux métiers du plâtre et de l'isolation.

### La solution Siniat

Grâce à un partenariat exclusif avec une société spécialisée dans le BIM, BIM Cloisons, Siniat met à la disposition de ses clients une solution complète comprenant :

- un logiciel incluant 8000 références de cloisons et contre-cloisons Siniat,
- des formations,
- un bureau d'étude pour répondre à des demandes spécifiques et ponctuelles.

L'avantage de ce partenariat est de permettre aux entreprises plaquistes d'accéder très facilement au BIM. La variété des prestations permet à chaque professionnel de trouver celle correspondant précisément à son besoin.

Le partenariat exclusif de Siniat avec BIM Cloisons représente une formidable opportunité pour chaque entreprise plaquiste de gagner en temps et en efficacité tout en valorisant son savoir-faire auprès de ses clients.

### Parole d'expert

“ En France, le nombre d'appels d'offres exigeant le BIM a plus que doublé en 2016. Avec sa solution BIM dédiée aux métiers du plâtre et de l'isolation, Siniat permet aux entreprises de toutes tailles de disposer facilement d'un accompagnement de qualité pour répondre aux appels d'offres en BIM tout en restant concentrées sur leur cœur de métier.”

**Roland Dominici,**  
BIM Project Manager Siniat,



INFORMATION PRESSE  
Mars 2017



Visuels de ce dossier  
téléchargeables en un clic  
sur **cattoire.com**

Login : vipcattoire  
Mot de passe : journaliste

**CATTOIRE**  
RELATION  
PRESSE

42 rue Trousseau  
75011 PARIS  
01 40 21 08 13  
cattoire@cattoire.com



C'EST  
SIGNÉ  
SINIAT

**CATTOIRE**  
RELATION  
PRESSE

Marie-Laurence Cattoire Relation Presse - 42 rue Trousseau 75011 Paris  
Tél : 01 40 21 08 13 - cattoire@cattoire.com - press room : cattoire.com  
Facebook : Marie-Laurence-Cattoire-Relation-Presses  
Twitter : @mlcattoire - LinkedIn : <https://www.linkedin.com/in/mlcattoire>

[www.siniat.fr](http://www.siniat.fr)

SINIAT SAS  
500 RUE MARCEL DEMONQUE  
PÔLE TECHNOLOGIQUE AGROPARC  
84915 AVIGNON CEDEX 9

#BIM #plâtre #construction #réglementation #architecture